

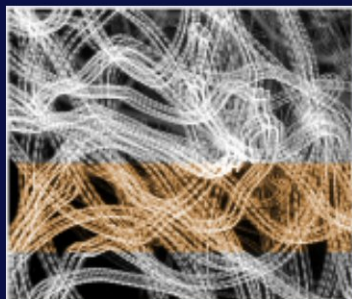


insightech

('in,sitec) n. 1. The ability to perceive clearly or deeply the inner nature of technology 2. a penetrating understanding, as of a complex situation or problem.

*Soluzioni, idee . . .
Analisi, progettazione . . .
Formazione, training . . .
Expertise, engineering . . .*

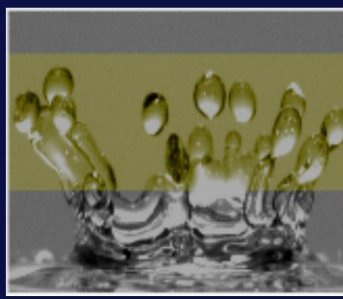
Roma



Informatica



Pianificazione



Management



insightech
perceiving technology

Profilo

La Insightech s.r.l. nasce dall'unione di professionisti specializzati nelle diverse aree dell'information technology. Il curriculum formativo del nostro gruppo è garanzia di un approccio scientifico e puntuale alla progettazione di nuovi sistemi e all'analisi di quelli già in essere. L'individuazione di soluzioni tecnologiche avanzate, scalabili ed affidabili è l'obiettivo primario che ci prefiggiamo ogni qual volta siamo chiamati alla realizzazione di un nuovo progetto. Organizzazioni che necessitano della progettazione e dello sviluppo di sistemi complessi possono rivolgersi agli specialisti insightech con la consapevolezza di poter ottenere il massimo della professionalità e della competenza in tutti gli ambiti che sono alla base dell'efficienza e dell'affidabilità di ogni sistema informatico.

Risorse

Le risorse umane sono il patrimonio più importante di una società che si occupa di progettazione e sviluppo. La Insightech annovera nel suo organico specialisti in tutte le aree di intervento. Consulenti di organizzazione, account managers, specialisti certificati nelle tecnologie più avanzate, architetti di sistemi informatici, project managers, analisti programmatori e programmatori ai più alti livelli professionali disponibili. La selezione delle risorse che entrano a far parte del nostro team è basata su un'attenta analisi del curriculum formativo e delle esperienze maturate nei diversi ambiti progettuali, allo scopo di evidenziare figure che abbiano una preparazione teorica in grado di garantire capacità di analisi e di individuare strategie di intervento ma anche una comprovata efficacia operativa.

Partecipazioni

Il gruppo di professionisti Insightech ha prestato consulenza presso società nei settori energia, telecomunicazioni, industria, amministrazioni pubbliche, istituti bancari e assicurativi ottenendo sempre ottimi e apprezzati risultati. Il team Insightech ha realizzato sistemi di gestione rating, billing, provisioning per risorse customer e business; sistemi per l'implementazione di transazioni distribuite; datawarehouse e applicazioni DSS per il supporto al management; applicazioni three-tier per la disponibilità online di applicazioni OLTP; sistemi di internet banking; sistemi per l'automazione di processi di produzione e sistemi di monitoraggio attivo.

Formazione

La competitività di un'azienda è oggi imprescindibilmente legata al livello di preparazione raggiunto dalle risorse responsabili dell'efficienza e del corretto funzionamento del proprio sistema informatico.

La formazione e la riqualificazione professionale verso tecnologie innovative divengono dunque presupposto strategico per raggiungere e mantenere una posizione di leadership nel mercato.

La Insightech è in grado di offrire percorsi formativi in tutti i settori chiave dell'information technology; qualità dei contenuti didattici, flessibilità e modularità sono caratteristiche che assicurano il massimo rendimento per un investimento in grado di aumentare la produttività dell'azienda sia nel breve che nel lungo periodo.

Il nostro team di docenti valuterà di volta in volta le diverse realtà per far sì che il processo formativo risulti il più confacente possibile alle specifiche esigenze del caso.

Al termine di ogni corso potrà seguire un periodo di affiancamento per valutare la preparazione raggiunta e verificare la capacità in ambito operativo di sfruttare efficacemente le conoscenze teoriche acquisite.

Programmazione:

- Programmazione object oriented. Linguaggio Java
- Programmazione object oriented. Linguaggio C++

Application Server:

- Websphere Application Server
- Websphere Studio Application Developer (Servlet & JSP development)

Sistemi:

- AIX System Administration
- Solaris System Administration

RDBMS:

- Oracle – Fondamenti
- Oracle – Programmazione PL/SQL
- Oracle – Tuning
- Oracle – Backup and Recovery

E' possibile richiedere il catalogo completo dei corsi disponibili e maggiori dettagli sui programmi all'indirizzo education@insightech.it

Supporto Sistemi

Il pool di professionisti InsignTech è in grado di effettuare analisi puntuali e approfondite di sistemi informatici complessi, fissarne le criticità, individuare ed attuare tutti gli step necessari alla soluzione del problema o al raggiungimento dell'obiettivo prefissato. Studi di fattibilità, sizing e capacity planning, tuning avanzato del sistema nel suo complesso, integrazione di sistemi, strategie di backup e disaster recovery, implementazione di sistemi di monitoraggio.

Progettazione e sviluppo

- Object Oriented con metodologia UML
- Analisi e progettazione basi di dati (single, distributed, OLTP, datawarehouse)
- Programmazione C, C++
- Programmazione Java
- Programmazione J2EE
- Programmazione PL/SQL, Developer 2000
- Programmazione Visual Basic
- XML e XSL, HTML e linguaggi scripting

Sistemi Unix

- Installazione e configurazione, upgrade e migrazione
- Sizing e Capacity planning
- Tuning di sistema
- Problem solving
- Backup e Disaster recovery

Ambienti J2EE

- Progettazione, installazione e configurazione ambienti aderenti al J2EE tramite WAS.
- Installazione, problem solving e debugging. Performance optimization, stressing e profiling.

RDBMS Oracle

- Installazione e configurazione, upgrade e migrazione
- Clonazione e replicazione ambienti
- Sizing e Capacity planning
- Tuning applicativo e di sistema
- Implementazione architetture parallel server e di sistemi in cluster e standby
- Implementazione sistemi di backup e disaster recovery
- Implementazione sistemi di monitoraggio

Reti e telematica

- Progettazione e implementazione di reti LAN e WAN
- Implementazione architetture TCP/IP e dei suoi protocolli applicativi quali Telnet, HTTP, HTTPS, FTP, SMTP, POP3, IMAP, SNMP, SSH, instradamento e indirizzamento di IP
- Progettazione e implementazione dei protocolli multicast attualmente più diffusi
- Configurazione di sistemi firewall per packet-filtering, sistemi NAT e proxy server
- Implementazione di sistemi di monitoraggio della rete
- Configurazione e debugging di router CISCO in ambiente intra-domain a livello geografico, configurazione di ACL, protocolli di routing sia unicast (RIPv2, IGRP) sia multicast (PIM-SM, IGMP)

informazioni generali: info@insightech.it
area commerciale: business@insightech.it
area progetti: engineering@insightech.it
supporto: support@insightech.it
area formazione: education@insightech.it
job opportunity: careers@insightech.it

Roma

Fax: (+39) 064060061

www.insightech.it

Contatti

insightech
perceiving technology

